



# EMBELLEZE SALON



# Nossa Missão

Transformar vidas através da beleza

Por ano são produzidos mais de 100 milhões de produtos em fábrica própria, com mais de 18 mil m<sup>2</sup>, impactando vidas com produtos inovadores que oferecem beleza e autoestima aos milhares de consumidores.

Empresa brasileira com

**+ de 51 anos**

Entre as **100 maiores**

empresas de beleza do mundo

Empresa brasileira **nº 1**  
em produtos para cabelo

\*dados Euromonitor 2017

**Maior rede de educação**  
de beleza na América Latina

**+ 2 milhões**

de alunos formados



# A Embelleze Salon

## Soluções Profissionais de Beleza!

Na Embelleze Salon você encontra um portfólio de **produtos profissionais de alto desempenho e inovação** para que os profissionais dos salões de beleza criem seus mais belos serviços.

Produtos desenvolvidos com a mais alta tecnologia para oferecer serviços lucrativos e de alta performance capazes de suprir as necessidades dos seus cliente, proporcionando beleza, autoestima e bem-estar!



# TRATAMENTOS

---

## PROFISSIONAIS

### Tecnologia de Criação: Blend Funcionais

Produtos “coringas” para todos os serviços profissionais



# NUTRI SALON

SEGREDO DO PROFISSIONAL



## O que é o Primer Capilar?

- Desmineralizador Capilar
- Pré-químicas (coloração, descoloração, tratamentos e mudanças de forma)
- Desintoxicação Imediata e Profunda dos Fios
- Prepara e facilita a absorção antes dos tratamentos eliminando o excesso de produtos finalizadores acumulados nos cabelos



Rende até **15**  
Aplicações

pH 4,5

\* Isoelétrico

Se aplicado antes nos fios ao entrar no mar e na piscina, previne o esverdeado nos cabelos loiros ou com mechas.

## Fácil de usar!

**Borrife por todo o cabelo AINDA SEM LAVAR.**

**Deixe agir por 10 minutos e enxague.**

**Prossiga com o serviço escolhido**

OBS: Ponto Isoelétrico - apresenta carga elétrica igual a zero, ou seja, equilíbrio entre as cargas negativas e positivas entre os grupos iônicos. Este produto não altera a cor e o pH do cabelo



# ReVitalay salon

SEGREDO DO PROFISSIONAL

- ✓ Com Friogel: promove ação refrescante no couro cabeludo
- ✓ Novo conceito em remoção de resíduos

## O que é o Shampoo Purificante?

Revitalay Salon Shampoo Purificante remove os resíduos provenientes de produtos de finalização (reparador de pontas gel, pomada, mousse e laquê) que se acumulam nos cabelos deixando-os pesados e sem vida.

**Não resseca os fios pois possui Extrato de Algas** que auxilia na maciez dos fios, regula a oleosidade e mantém os cabelos mais hidratados e com brilho, além de reparar as cutículas danificadas.

Prepara todos os tipos de cabelos antes de todos os serviços profissionais

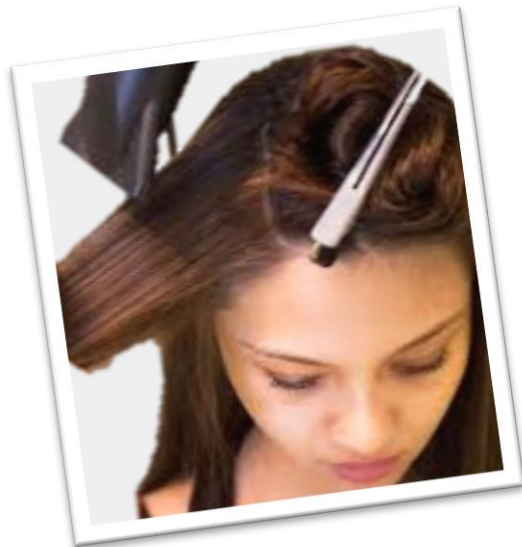


## Como usar?

Com os cabelos molhados, aplique o shampoo na palma das mãos, massageie o couro cabeludos por alguns minutos e distribua depois pelos fios. Se necessário repita a operação.



# NUTRI SALON



## O que é o Blindagem Capilar?

Utilize Blindagem:

- Leave-in (sem enxágue)
- Finalizador de todos os tratamentos de seu salão
- Aplique antes de escovar os cabelos oferecendo proteção térmica
- Pode se usados como tratamento condicionante pós-shampoo
- Máxima proteção para os cabelos até a próxima lavagem

### Nano Reconstrução



Contém nanopartículas de sericina

### Como usar?

Com os cabelos lavados e úmidos, aplique uma quantidade sobre as mãos e espalhe por todo o cabelo. Finalize como desejar



Rende até 30 Aplicações

pH 4,0

### SEGREDO PROFISSIONAL:

Seu principal ativo é a Nanosericina, uma proteína que sela a cutícula capilar, repondo a massa proteica e tratando intensivamente o fio. A Nanosericina liga-se fortemente à queratina dos fios, atuando como uma verdadeira capa protetora, reduzindo o volume, reconstruindo e hidratando profundamente os fios.



# TRATAMENTOS

---

## CACHEADOS

**Soluções de beleza para  
todos os tipos de cachos**





# Os cachos dos seus sonhos!

## Yantra Shampoo Pré e Pós-Química

- Prepara e cuida dos cabelos cacheados desde a lavagem.
- Sua fórmula possui ativos suavizantes e condicionantes, como Aloe Vera e Extrato de Algas.
- Prepara dos fios para antes da química e recomendado também pós química
- Uso diário



Rende até 10 Aplicações

pH 5,5

**DICA: PRÉ UMECTAÇÃO:** ainda com os cabelos SEM lavar, aplique nos cabelos a Máscara de Óleoterapia, aguarde por 20 minutos no mínimo. Enxague, lave com **Yantra Shampoo Pré e Pós-Química**. **Pós umectação:** aplique novamente a máscara nos cabelos lavados, deixe agir por 30 minutos, de preferência com touca térmica. Enxague.



Rende até 15 Aplicações

pH 4,5

## Yantra Máscara de Oleoterapia

- Pré e Pós Umectação capilar
- Super Nutrição para todos os tipos de Cachos
- Óleoterapia intensa, **Nutrição profunda PRÉ E PÓS-QUÍMICA** dos cachos.
- Máscara de tratamento com Complexo de 7 óleos vegetais de alta afinidade com a fibra capilar
- Promove reposição lipídica aos fios, hidratação, emoliência, força e ação antioxidante





## Finalização para Cacheadas



Rende até 40 Aplicações  
pH 4,5

### Yantra Power Mode 500ml Creme Para Pentear

- Ativador de Cachos/Creme para pentear
- Contém proteína da seda e queratina
- Deixa os cachos definidos com brilho e balanço o dia todo
- Sem enxágue

### Yantra Gilt Plus Máscara Siliconizada 500 ml

- Creme de pentear SEM enxágue com efeito **BRILHO MOLHADO**.
- Ativos de tratamento: proteína da seda, hidrolisado de queratina e silicones
- Proporciona maciez e condicionamento, forma película protetora
- Previne o efeito Fly way (efeito arrepiado)
- Sem enxágue



Rende até 40 Aplicações  
pH 5,5

### Como usar?

Após lavar os cabelos com **Yantra Shampoo Pré e Pós-Química**, condicionar ou hidratar, retire o excesso de umidade, escolha um dos finalizadores, aplique uma quantidade generosa sobre as mãos e espalhe sobre os cachos ativando de baixo para cima.

**Você pode usar os dois juntos se desejar mais condicionamento nos cachos.**



# TRATAMENTOS

---

PROFISSIONAIS

Tecnologia de criação:  
Cosmecêuticos



# Cronograma Capilar Profissional

Liso, cacheado, tingido e transformado... cada cabelo tem um jeito e uma necessidade diferente. Além disso, o dia a dia e os processos químicos podem danificar os cabelos e ainda diminuir o tempo do resultado do salão. Para suprir TODAS as necessidades dos fios, manter a beleza dos cabelos POR MUITO MAIS TEMPO e deixá-los MARAVILHOSOS, a **Embelleze Salon desenvolveu o primeiro cronograma capilar profissional 100% completo e integrado: HNR**. São três máscaras de hidratação super concentradas e com alta rentabilidade, tudo que os profissionais precisam e as clientes tanto esperavam!



Antes de começar a tratar é importante fazer uma análise detalhada dos fios, que identifique as reais necessidades de cada tipo de cabelo. A combinação das etapas do tratamento dará aos cabelos tudo o que precisam.



Rende **35**  
até  
Aplicações

pH 4,5

# Cronograma Capilar Profissional



**BALANÇO HÍDRICO**  
 Ácido Hialurônico  
 Sais minerais  
 Silicones

Evita a desidratação dos cabelos.  
 Hidratação prolongada



**NUTRIÇÃO INTRAMOLECULAR**  
 Vitaóleo Plus  
 Blend de Óleos funcionais  
 Vitamina A, C e D

Nutrição profunda para os cabelos enfraquecidos



**PREENCHIMENTO CATIÔNICO**  
 Biotaurina  
 Complexo de aminoácidos

Reconstrói sem queratina

Cada cronograma deve ser criado de acordo com a análise capilar e a identificação das necessidades do cabelo. Sugerimos as etapas e frequência abaixo com base nos danos mais comuns dos cabelos das brasileiras.

**Frequência de Aplicação:** 1 vez por semana  
**Duração do tratamento completo:** 4 semanas

**Sequência de tratamento:**

1ª semana

**HIDRATAÇÃO**



**Reposição Hídrica**

Repõe água e sais minerais essenciais nos fios ressecados.

2ª semana:

**NUTRIÇÃO**



**Reposição Lipídica**

Faz a reposição de lipídeos que garantem o brilho e a maleabilidade dos fios.

3ª semana:

**RECONSTRUÇÃO**



**Reposição Protéica**

Preenche a estrutura danificada dos fios e devolve a força aos cabelos.

4ª semana:

**HIDRATAÇÃO**



Personalize cada sequência de tratamento de acordo com necessidade de cada cliente!

# TRATAMENTOS

---

## PROFISSIONAIS

### Tecnologia de criação Quaternizados

Reposição intensa de queratina para cabelos muito mais saudáveis



# Misuke Tratamentos

## Misuke Pré-Shampoo 500ml

- Prepara os cabelos para a transformação ou tratamento a ser realizado
- Contém queratina Hidrolisada e Extrato de Algas Marinhas
- Reposição de proteínas já na lavagem!



Rende até 15 Aplicações  
pH 5,5

## Misuke Máscara de Tratamento 550g

- Nutre profundamente e condiciona os fios
- Ativos de tratamento: Queratina Hidrolisada, Manteiga de Cupuaçu
- Devolve força e estabilidade aos cabelos, além de brilho intenso e muita nutrição.



Rende até 15 Aplicações  
pH 4,0

### Serviços:

- Reconstrução
- Hidratação queratinizada
- Cauterização
- Selagem de tratamento 3d

## Misuke Finalizador Anti-umidade 60ml

- Blend de Silicones
- Forma película e efeito anti-frizz
- Protege os fios da ação do calor e facilita o deslizar da escova ou prancha.



Rende até 60 Aplicações



# Misuke Tratamentos



Rende até 16 Aplicações

pH 5,5

## Misuke Queratina Líquida 500ml

- Reestrutura e fortalece a fibra capilar
- Utilizada nos processos de reconstrução da fibra
- Repositor de massa proteica (queratina)
- Pode ser usado entre os processos de mudança de forma e em serviços de tratamento.

**Serviços:**  
Reconstrução  
Cauterização  
Selagem de tratamento

**Serviços:**  
Reconstrução  
Hidratação queratinizada  
Cauterização  
Selagem de tratamento 3D

## Misuke Queratina Gel 200ml

- Desenvolvida com o inovador COMPLEXO UBK 3D – Ultimate Bio Keratin
- Blend de proteínas reconstrutoras com liberação gradual formando uma película selante que retira o frizz e devolve força e resistência dos cabelos.
- Contém queratina vegetal e sericina, ativo nanotecnológico.



Rende até 10 Aplicações

pH 5,5





# TRATAMENTOS

---

## PROFISSIONAIS

### Tecnologia de criação Bioativos

Ativos de tratamento que tem alta afinidade e sinergia com a fibra capilar





# alkimia

A arte de transformar em suas mãos

## Uma família versátil, várias soluções de beleza!

Com a Família Alkimia você pode criar e recriar serviços de tratamentos exclusivos!



- Alkimia Hidratação Restauradora
- Alkimia Cauterização
- Alkimia Reconstrução Sem calor
- Alkimia Selagem Térmica





## Alkimia Shampoo sem Sal

Indicado para todos os tipos de cabelo.

### USO DIÁRIO

Prepara os cabelos antes de qualquer tratamento.

### Ativo de Tratamento

**Óleo de Argan:** Hidratante, diminuir o frizz e devolve força



Rende até 40 Aplicações

pH: 6,0



## Alkimia Condicionador sem Sal

Para todos os tipos de cabelo que necessitem ação condicionante

### USO DIÁRIO

Condicionamento intenso. Melhora a penteabilidade, devolve a maciez e desembaraço imediato.

### Ativos de Tratamento

**Óleo de Argan:** Hidratante e ajuda a diminuir o frizz,

**Hydrovance:** Sistema com alto poder de hidratação e fortalecimento da fibra



Rende até 40 Aplicações

pH: 3,5

## Alkimia Defrisante

**Loção Leave in (sem enxágue) Nutritiva, Protetora e Thermo Selante**

**Indicação:** Todos os tipos de cabelos

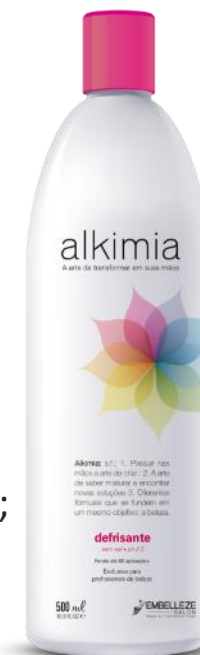
Recomendamos o uso sempre antes dos processos térmicos (escovar os cabelos). Evitar aplicar na raiz dos cabelos oleosos.

**Benefícios:** Possui efeito restaurador (reconstrutor) e protetor da fibra

**Ativos de Tratamento:**

Queratina, Complexo de Aminoácidos: (arginina, prolina, serina e cisteína);

Silicones: Luna Matrix System (repositor de massa): Bioativo que age promovendo a restauração



Rende até 60 Aplicações

pH: 4,5



Rende até 20 Aplicações

pH: 5,5

## Alkimia Reconstrutor

**Tratamento intensivo da fibra capilar. Reposição de queratina.**

**Indicação:** Todos os tipos de cabelos

Pode ser usado antes, durante e depois dos processo químicos (tinturas, descolorações e transformações)

**Benefícios:** Possui efeito restaurador da fibra

**Ativos de Tratamento:**

Queratina e Proteína do trigo



Rende  
até 40  
Aplicações

pH: 3,5



### Alkimia Máscara de Tratamento

**Indicação:** Todos os tipos de cabelos

**Benefícios:** Máscara concentrada de tratamento profissional com alto poder de recuperação dos fios. Repõe massa proteica nos cabelos antes e pós química. Confere brilho intenso, maciez, força e resistência aos cabelos.

**Ativos de Tratamento:**

Vitamina E, Luna Matrix System (reposição de massa):

Bioativo que age promovendo a restauração interna e externa dos fios. Lanolina.

### Alkimia Reparador de Pontas

**Indicação:** Todos os tipos de cabelos. Nos cabelos normais a oleosos, evitar aplicar na raiz. Pode ser usado nos cabelos secos ou úmidos.

RECOMENDAMOS USAR SEMPRE QUE LAVAR OS CABELOS

Reduz o frizz, doador de brilho sem pesar os fios previne o surgimento de pontas duplas










**Ativos de Tratamento:**


MIX DE SILICONES NOBRES 3 EM 1: Protege, sela e finaliza.




Rende  
até 60  
Aplicações

## Frequência de Tratamento Sugerida

SERVIÇO / DANO CAPILAR	CABELOS COM DANO PROFUNDO 	CABELOS COM DANO MÉDIO 	CABELOS COM DANO SUPERFICIAL 
ALKIMIA CAUTERIZAÇÃO		1 X A CADA 15 DIAS  	1 X MÊS  
ALKIMIA RECONSTRUÇÃO SEM CALOR	1 X POR SEMANA SEM CALOR 	1 X A CADA 15 DIAS SEM CALOR 	DE ACORDO COM AVALIAÇÃO PROFISSIONAL 
ALKIMIA SELAGEM TÉRMICA		1 X MÊS  	DE ACORDO COM AVALIAÇÃO PROFISSIONAL  
ALKIMIA HIDRATAÇÃO RESTAURADORA	1 X POR SEMANA  	1 X POR SEMANA  	1 X POR SEMANA  

 Fibra capilar  
Apta a receber  
Calor

 Fibra capilar  
**Não** apta a  
Receber calor

# TRATAMENTOS

---

Cacheados

**Ativos vegetais**





## Cachos naturais e livres, agora para profissionais!

A Embelleze Salon agora traz para o mundo profissional tudo aquilo que as cacheadas desejam **um cacheado natural**, livre de substâncias indesejadas e com modelagem definida.

**DNA do Cacho é a tradução desses desejos para o mundo profissional.** Produtos “**liberados**”, desenvolvidos com ativos vegetais, que proporcionam ao profissional novos protocolos, novos serviços, novas possibilidades e resultados sem igual!

 CURLY EXPERT  
PROFESSIONAL





## Tabela de Classificação de Curvatura (Cachos)



Consulte a tabela e  
escolha o melhor  
shampoo para cada  
necessidade!



Shampoo em creme com a presença de **\*tensoativo** extra suave em dosagem controlada. Equilíbrio na remoção da oleosidade, garante a higienização adequada para a necessidade de cada curvatura, principalmente as crespas

**pH:** 3,5

**Embalagem:** 1L

**Rendimento Médio:** 25 aplicações.

EM MÉDIA 40 ml POR APLICAÇÃO.

**Indicação de Uso:** Higienizador do couro cabeludo e fios. Uso frequente.

**Benefícios:** Preserva a camada lipídica dos fios, não altera a ionicidade ideal, alto poder de penteabilidade, promove vitalidade e controle do frizz.

Não faz \*Co-Wash (saiba mais no GLOSSÁRIO)

### EXTRATOS BOTÂNICOS

Combinação de Rosas Exóticas (ação **tônica, calmante e adstringente**, promovendo vitalidade e sensação de bem estar). Complexos de Extratos de Berrys, são nutrientes ricos em **aminoácidos e vitamina C, ação antioxidante.**

### FRIO GEL

Conhecido como Lactato de Metila, promove agradável sensação de limpeza e bem estar, atua estimulando a atividade sanguínea do couro cabeludo.



Rende até 25 Aplicações

pH: 3,5

Livre de \*sulfatos, possui uma associação de anfóteros adequados, evitando o frizz, preservando o estado aniônico dos fios e sua integridade.

**pH:** 6,0

**Embalagem:** 1L

**Rendimento Médio:** 30 aplicações.

EM MÉDIA 33 ml POR APLICAÇÃO.

**Indicação de Uso:** Uso frequente.

**Benefícios:** Anti-frizz, doador de emoliência, proporciona fácil desembaraçar., lava delicadamente os fios, toque suave.

\* **sulfato** é um tipo de sal que pode ser adicionado ao **shampoo** para intensificar a higienização dos fios e couro cabeludo

### EXTRATOS BOTÂNICOS

Combinação de Rosas Exóticas (ação tônica, calmantes e adstringentes, promovendo vitalidade e sensação de bem estar).

Complexos de Extratos de Berrys, são nutrientes ricos em aminoácidos e vitamina C, ação antioxidante.



SAIBA MAIS: \***anfótero** é um tensoativo (agente espumante), usado em produtos mais suaves e com menos irritabilidade.

A sinergia dos ingredientes são capazes de incrementar a coletividade que une os fios formando os cachos mais definidos desde seu nascimento até as pontas.

**pH:** 5,0

**Embalagem:** 1L

**Rendimento Médio:** 40 aplicações.

EM MÉDIA 25 ml POR APLICAÇÃO.

**Indicação de Uso:** Sua multifuncionalidade permite o uso como:

- Condicionante pós-shampoo
- Creme para pentear
- Faz \*Co wash

**Benefícios:** altamente condicionante uniformiza a área externa, toque macio as cachos naturais, mantém a unidade dos fios por mais tempo, hidratação e controle do frizz.

## ÓLEO DE AMARANTO

Tem a função de se ligar às regiões danificadas, restaurando a fibra capilar, evitando o encrespamento conservando a forma original por mais tempo.

## SILSOFT SILK

Silicone especial solúvel. Sua principal característica é sua textura suave no contato com a fibra capilar, atuando na uniformidade das cutículas.

## PHITOSCREEN

Componente de origem vegetal capaz de doar Proteção Solar aos cabelos, evitando os danos externos diários.



**Rende até 40 Aplicações**

**pH: 5,0**



Gel fluido, que atua como redutor do volume, agrupando os fios, formando os cachos, **com polímeros catiônicos totalmente solúveis em água.**

**pH:** 5,0

**Embalagem:** 300 ml

**Rendimento Médio:** varia de acordo com frequência de uso e o efeito desejado. Aproximadamente 30 aplicações.

**Indicação de Uso:** Pode ser aplicado diretamente nos fios após lavados ou, de preferência, misturado com uma pequena quantidade de Condicionador Unique.

**Benefícios:** Promove controle do volume, mantendo os fios disciplinados. Seu alto poder de condicionamento proporciona maior poder de definição.

ZERO FRIZZ

### LINHAÇA

**Gel natural.** Atua como um aglutinador dos fios. Durante a perda da umidade atua formando um filme que após a secagem mantém a preservação das curvaturas. Estilização com maior definição e duração.



Rende até 30 Aplicações

pH 5,0





Liso, ondulado, cacheado, crespo... independente do seu tipo de cabelo, o importante é reidratar, umectar e reconstruir os fios.

**HNR Therapy LIVRE**, um Cronograma Capilar em versão **LIVRE de parabenos, insolúveis, petrolatos e corantes**. Especialmente formulado para suprir as necessidades dos **cabelos veganos**, ele é composto por máscaras ultra profundas. Além disso, utilizando **HNR Therapy LIVRE** junto com **DNA do Cacho** será possível realizar estilizações em qualquer curvatura, com resultados incríveis!

#### HIDRO RETENÇÃO

Um poderoso "soro" de reidratação capilar, que umecta profundamente e evita a perda de água essencial aos fios.

#### INTRA UMECTAÇÃO

Um potente complexo biofuncional nutritivo e antioxidante, que "alimenta" os fios e evita a perda dos elementos da fibra capilar.

#### PRÓ REGENERAÇÃO

Um completo sistema de regeneração interna e externa do fio, que recompõe e reveste a estrutura sem enrijecer os fios.



*Cronograma Capilar liberado?*



# Cronograma Capilar LIVRE Profissional

PROFISSIONAL  
**NUTRI  
SALON**  
*therapy*

CRONOGRAMA CAPILAR  
**HNR**  
LIVRE



## HIDRO RETENÇÃO-H

- TREHALOSE
- PCA-NA
- PANTENOL
- ALOE VERA
- SILSOFT SILK

*Máscara concentrada de hidratação que promove a reidratação capilar*



## INTRA UMECTAÇÃO-N

- AMISOL TRIO
- ÔMEGA 6, 7 e 9
- VITAMINA E
- SILSOFT SILK

*Máscara concentrada Biofuncional com ação nutritiva e repositora de lipídeos aos fios*



## PRÓ REGENERAÇÃO-R

- COMPLEXO DE PROTEÍNA DE CEREAIS
- SEMENTE DE AMARANTO
- SILSOFT SILK

*Máscara concentrada regeneradora Refaz as regiões danificadas interna e externamente dos cabelos*

**Frequência de Aplicação:** 1 vez por semana  
**Duração do tratamento completo:** 4 semanas

**Sequência de tratamento:**

**1ª semana**

**HIDRATAÇÃO**



**Reposição Hídrica**

Repõe água e sais minerais essenciais nos fios ressecados.

**2ª semana:**

**NUTRIÇÃO**



**Reposição Lipídica**

Faz a reposição de lipídeos que garantem o brilho e a maleabilidade dos fios.

**3ª semana:**

**RECONSTRUÇÃO**



**Reposição Protéica**

Preenche a estrutura danificada dos fios e devolve a força aos cabelos.

**4ª semana:**

**HIDRATAÇÃO**



Escolha sua  
sequência de  
tratamento:



# Inovação em serviço: CACHOS TOTAL<sub>free</sub>



Um super tratamento, 100% liberado, para cabelos 100% saudáveis e modelados.

- ✓ Sem Petroderivados
- ✓ Ativos Vegetais
- ✓ Para todos os tipos de cachos
- ✓ Serviços de Estilização inovadores para profissionais





## SISTEMA PROFISSIONAL BLOQUEADOR DE DANOS

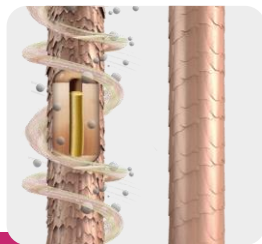
Sistema profissional bloqueador de danos, protege, repara e hidrata, mantendo a integridade dos fios, fornece segurança, estabilidade e proteção nos processos químicos.

Miracle Plex proporciona cabelos incrivelmente saudáveis durante e pós descolorações.

A solução efetiva para os profissionais de beleza atingirem seus objetivos com segurança.



### 1. BLOCK



#### PASSO 1

Protege a fibra capilar durante os processos químicos (descoloração, coloração e ativos químicos de mudança de forma).

Miracle Plex 1.Block.

Ex: para cada de 20g de pó descolorante + 20 ml de água oxigenada , acrescentar 5 ml do passo Nº 1.Block

1:4

### 2. REPAIR

#### PASSO 2

- Hidratação intensa na regeneração dos fios
- Reposição lipídica
- Estabilização do ph da fibra capilar.



TECNOLOGIA  
DUAL COLOR

# Plata Color Pigmento Matizador

## Soluções Platinadas de Beleza

O pigmento Plata possui alta versatilidade nas mãos do profissional. Plata Cores Pigmento Matizador pode ser adicionado **junto** com o tratamento escolhido sem alterar a base cosmética escolhida, ou seja, utilize onde desejar.

### PODE SER ADICIONADO:

- Escovas Redutoras ou progressivas
- Shampoos
- Máscaras ou cremes de hidratação
- Pó decolorante

**Aplique algumas gotas na base escolhida e Misture até chegar a tonalidade desejada**



**ATENÇÃO: o pigmento deve ser adicionado a base escolhida, nunca diretamente nos cabelos.**

Adicione algumas gotas de Plata Colors Pigmento Matizador ao produto escolhido até a mistura alcançar a tonalidade desejada para sua matização.



# MUDANÇA DE FORMA

---

PROFISSIONAL



# Misuke

## Mudança de Forma

# O que é Misuke? Liso Perfeito!

### 01. Misuke Ativo Super 550g

Atua no realinhamento da fibra capilar.

Princípio Ativo: **Tiglicolato de Amônia**

Indicado os serviços:

- **Relaxamento**
- **Escova Semi-térmica**
- **Recondicionamento Térmico**



Rende até **05** Aplicações

pH 9,0

- Compatível com todos os agentes redutores.

- Incompatível com hidróxidos e pós utilização de escovas ácidas

### 02. Misuke Neutralizante 500ml

Refaz as ligações dissulfídicas, fixando a nova forma e restaurando o pH dos cabelos.

Pode desbotar levemente a cor dos fios.

Indispensável de usar após retirar Misuke Ativo Super.

Produto completo com resultado perfeito

Princípio Ativo: **PERÓXIDO DE HIDROGÊNIO**



Rende até **10** Aplicações

pH 3,5





# YANTRA

Você cria. Você transforma.

## Mudança de Forma

# Especialista em Defrisagem e Encacheamento Profissional

## O Sonho do Cacheado Natural



  
Rende até **02**  
Aplicações  
pH 9,0



### Wave Lotion

Locão onduladora de **Tioglicolato de Amônia**.  
Consistência ideal para fazer o encacheamento.

  
Rende até **08**  
Aplicações  
pH 3,5



### Yantra Nêutron (Neutralizante Peróxido de Hidrogênio)

O Neutralizante é fundamental para paralisar a ação do ativo, fixar a nova forma e restabelecer o pH dos cabelos. Possui propriedades emolientes e restauradoras.  
Contém queratina hidrolisada.

### Yantra Active Form Super

Ativo relaxante a base de **Tioglicolato de Amônia**.  
Indicado nos processo de defrisagem e encacheamento conhecidos como: Reversão de cachos (permanente Romana)  
Redefinição de cachos (permanente Afro)



  
Rende até **05**  
Aplicações  
pH 9,0



# Misuke

## Mudança de Forma



**Misuke Gloss Redutor** é um poderoso complexo REDUTOR de volume e TRATAMENTO dos cabelos. Fórmula com **textura leve de alta espalhabilidade e rendimento**, proporcionando fácil aplicação. Liso perfeito com efeito natural!

### Como aplicar:

1. Aplique o Primer Capilar nos cabelos ainda sem lavar e aguarde por 10 minutos (passo opcional).
2. Lave com Shampoo
3. Seque 60% dos fios, divida os cabelos em partes facilitando a aplicação.
4. Aplique Misuke Gloss Redutor e deixe em pausa por até 50 minutos, escove e pranche.
5. Em cabelos mais oleosos após pausa, enxague o produto dos cabelos, aplique protetor térmico
6. Escove e pranche em mechas bem finas



Gloss Redutor

**KERALIZZ**  
Com Argan e Pantenol

- Sem formol
- Sem tioglicolato
- Testado Dermatologicamente
- Compatível com todas as químicas

**100%  
SEGURO**



pH 2,0



[PROFESSIONAL] **NUTRI SALON** SELAGEM **UBK**

## Mudança de Forma

A **Escova Seladora UBK** (Ultimate Bio Keratin) tem um sistema de liberação gradativa de ativos, de acordo com a necessidade dos fios. Graças a isso, seu tratamento reparador tem ação imediata, intensa e também prolongada. A sinergia entre o ativo redutor ProLiss a queratina 3D e o Tamariliz (complexo de açúcares e ácidos orgânicos) proporciona uma reestruturação tridimensional da fibra capilar, ação condicionante e antirradicais livres, além de incrível efeito liso e brilho intenso.

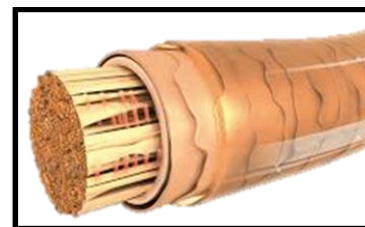
Com:  
**Queratina 3D**  
**Tamariliz**

### Como usar?

1. Aplique o Primer Capilar nos cabelos e aguarde por 10 minutos
2. Lave com Shampoo
3. Seque 60%, divida os cabelos em partes
4. Aplique Escova UBK e deixe em pausa por entre 30 e 50 minutos
5. Enxague, aplique protetor térmico
6. Escove e Pranche em mechas bem fina



pH 3,0



# TINTURA

MUDANÇA DE COR

---

PROFISSIONAL





# starcolor REVEAL

com filtro UV

## TINTURACREME

TECNOLOGIA INTERNACIONAL  
COM PIGMENTOS MICRONIZADOS

Tabela padronizada pela  
convenção Europeia, cores  
agrupadas por nuances



Maior rendimento

**1:1,5 em todas as nuances**  
**60g de tinta + 90 ml de água**  
**oxigenada**

Nuances Super clareadoras  
**1:2**  
**60g de tinta + 120 ml de água**  
**oxigenada**

Mix corretores



### Embalagem

Design moderno e funcional, com **número** e **nome da cor** em destaque

### Tecnologia

- Micro Pigmentos: **Ampla penetração**
- Cores em alta definição: **Riqueza de reflexos**
- Base perolizada: reação obtida através de um processo físico-químico - **Efeito verniz**
- Baixo teor de amônia – **Redução de danos**



### Ativos de tratamento

- Complexo Foto Protetor - Aloe Vera - Gérmen de Trigo - Filtro UV - Proporciona máxima proteção da cor

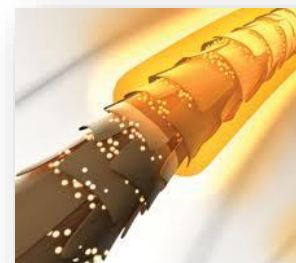
### COMPLEXO FOTO PROTETOR



Aloe Vera

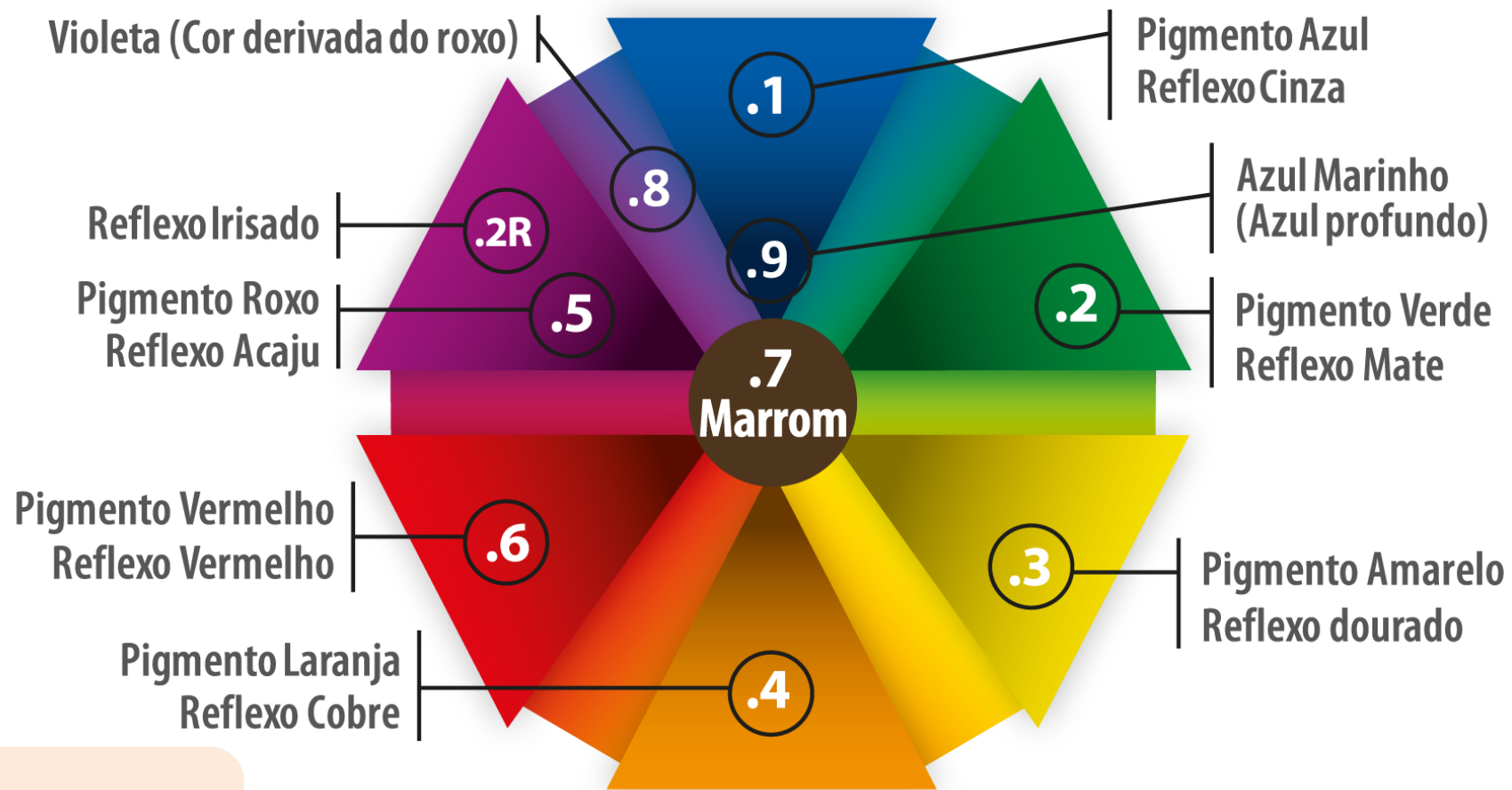


Gérmen de Trigo



Filtro UV

- Proteção da cor
- Cores vivas por muito mais tempo



**ATENÇÃO:**

- 2R para nuance irizadas
- 2 para nuances mate

Cada Mix é um pigmento puro destinado a realizar os serviços de: **NEUTRALIZAÇÃO, MATIZAÇÃO OU INTENSIFICAÇÃO** de cores, possibilitando ao profissional colorista criar e recriar sua assinatura de cor.



### **Neutralizar - Significa inutilizar ou anular**

A neutralização é a utilização do **pigmento puro** no processo de anular uma nuance indesejada.

### **Intensificar - Tornar intenso, fortalecer, fortificar.**

Ao intensificar uma cor com o mesmo pigmento puro ocorre um **reforço da reação** na formação da cor.

### **Matizar - Significa cobrir, graduar cores**

Graduar de um **\*matiz** ao outro; delicadas mudanças de cor; variação de cor. Reação temporária e mais superficial

**\*Matiz** - Diferentes tons por que passa uma mesma cor.



### Usado para Matizar, Intensificar ou Neutralizar

Nossos Mixes são pigmentos desenvolvidos para serem adicionados diretamente à cor de base escolhido na criação sua própria cor. Nas cores nuance o Mix quando adicionado pode intensificando o reflexo principal ou secundário, ou até mesmo formando novos reflexos combinados.

#### **MODO DE USO:** DILUIÇÃO

O Mix pode ser usado em **centímetros linear ou gramas** .

**Quando adicionado a tintura até ¼ do tubo (15g) não necessita** acrescentar mais oxidante além do que foi utilizado na mistura da tinta + oxidante ( água oxigenada)

As quantidades de Mix pode variar de acordo com a técnica escolhida

#### Observações de uso:

Para a utilização somente do MIX ( sem acréscimo da tintura + oxidante) indicamos DILUIR cada centímetro linear ou grama de 05 a 10 ml de oxidante de 10 volumes para MATIZAÇÕES.

- Mecha mais claras maior diluição – para cada 1g diluir em 10 ml de oxidante
- Mecha mais escuras menor diluição – para cada 1g diluir em 5ml de oxidante

## Segredo Profissional

A StarColor Reveal água oxigenada é especialmente formulada para uso de serviços que utilizam este produto.

Exemplos de serviços:

- Preparação para tinturas
- Preparações para descoloração
- Técnicas de Mordaçagem
- Limpeza de tom
- Repigmentação

StarColor Água Oxigenada Cremosa foi desenvolvida para o uso profissional.

Sua fórmula especial, contém **glicerina**, substância altamente umectante que ajuda no combate ao ressecamento e minimizar os incômodos no couro cabeludo.

Fórmula estabilizada.



Rende até 10 Aplicações

Disponível nas volumagens:

- 3% - 10 volumes
- 6% - 20 volumes
- 9% - 30 volumes
- 12% - 40 volumes

starcolor  
REVEAL

## Pó Descolorante

O Pó Descolorante Starcolor com sistema DustFree, **não levanta** pó durante seu preparo.

É ideal para todos os serviços de descoloração como: mechas, reflexo, limpeza de tom, decapagem e balayagem.

Já vem na **cor azul**, para ajudar a corrigir os tons indesejados durante a descoloração.

Traz muito mais desempenho e segurança para o profissional.

**Dica profissional:**  
Clareia até 7 tons



# CUIDADOS MASCULINOS

---

PROFISSIONAL







Urban Style é uma família de produtos, barba e cabelos que traz os melhores ativos para cuidados pessoais masculinos, aliados a uma fragrância irresistível. Desenvolvida para os Profissionais Barbeiros e seus clientes. Experimente!



## Shampoo Energizante

A excelente combinação de ativos especiais refresca, estimula, revigora e limpa couro cabeludo, **cabelos e barba**, removendo as impurezas sem ressecar.

Ativos de tratamento especiais para as necessidades masculinas: H-VIT (EXTRATOS VEGETAIS, OLIGOELEMENTOS e BIOTINA) e BIOTOURINA

## Gel para Barbear

Indicado para o contorno da barba e extração total dos pelos do rosto. Proporciona deslizamento adequado, evitando que a pele se irrite em contato com a lâmina.

Ativos de tratamento especiais para as necessidades masculinas: ORMAGEL,\*H-VIT,



***Os produtos Embelleze Salon estão disponíveis para profissionais que transformam vidas através da beleza!***



Embelleze Salon



4003-6462 Capitais e Regiões Metropolitanas  
0800-383-3830 Demais Regiões



atendimento@embellezevd.com



@embellezesalon

[youtube.com/embellezevd/produtosprofissionais](https://youtube.com/embellezevd/produtosprofissionais)

